

ゴールドマン投影式視野計のメインランプ交換



目的

メインランプが切れた場合の交換

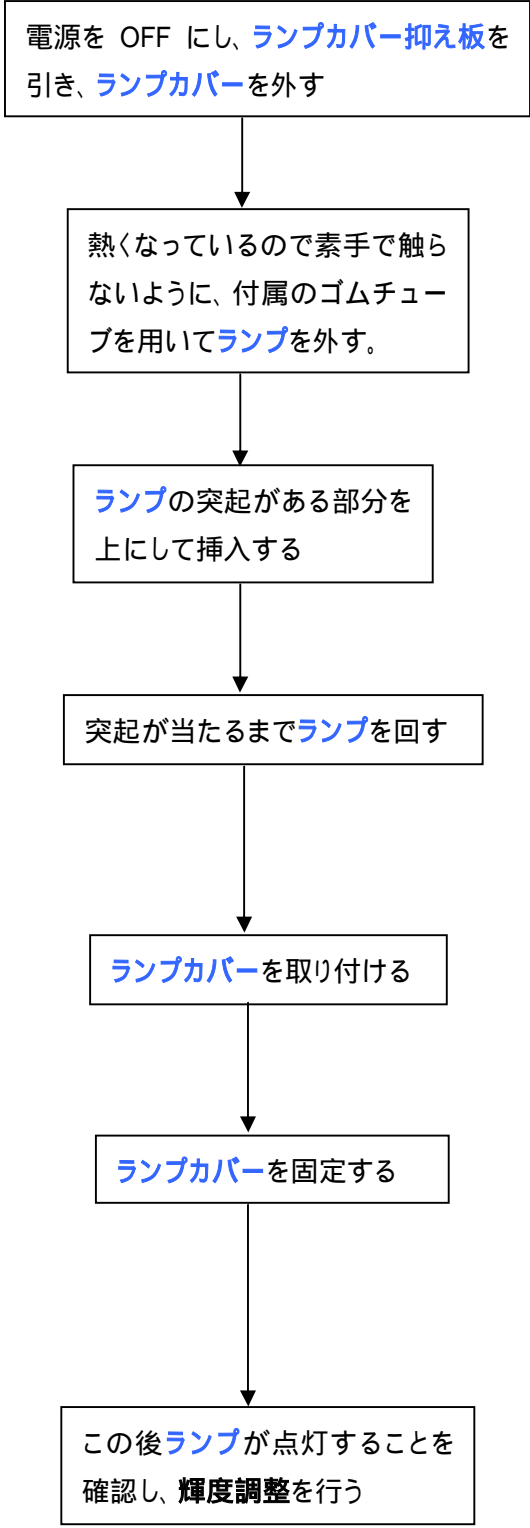
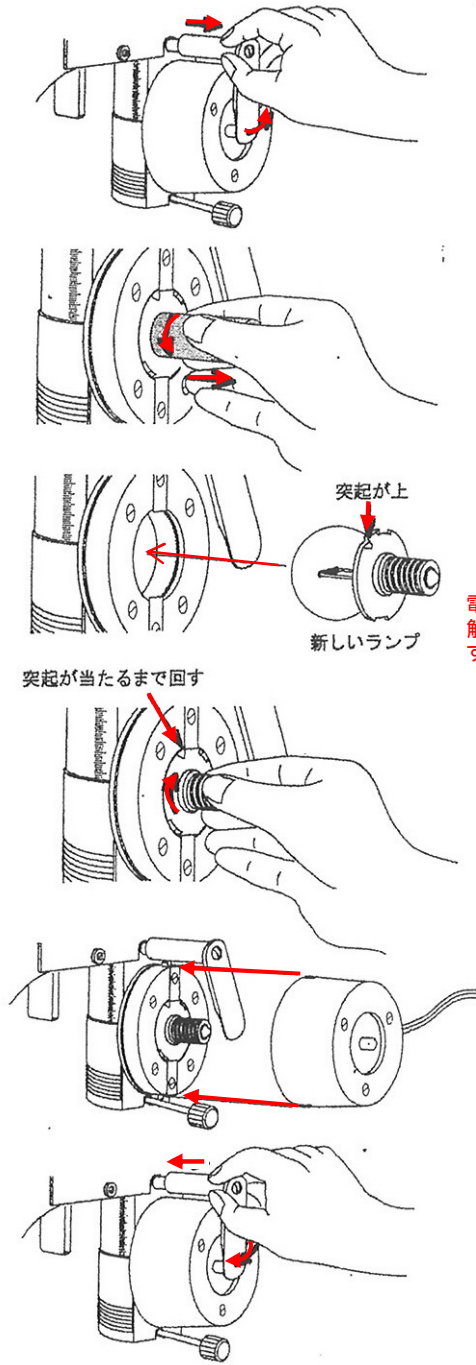
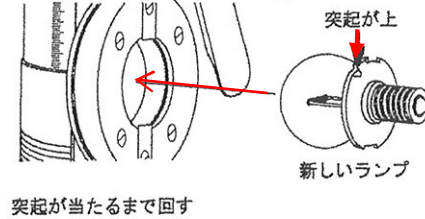


図) 器械説明書より抜粋



電球を決して素手で触らないこと。すぐに切れる！

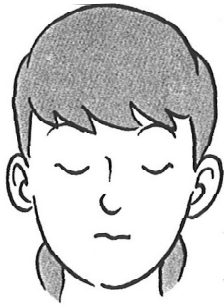
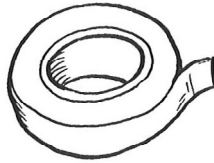


突起が当たるまで回す

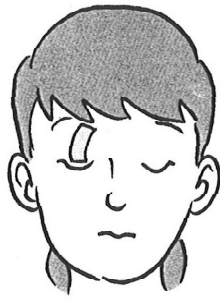
眼瞼挙上の方法

眼で見る視野検査の進め方 P28

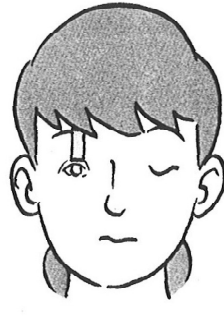
目的 上眼瞼や睫毛の影響による検査の不測や誤差の予防



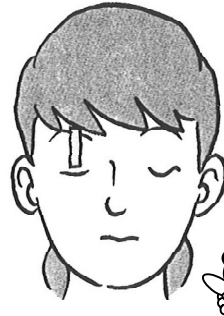
① 静かに閉瞼させる



② 眼瞼縁に近いところにテープの一端を貼る



③ 開瞼しテープの他端を額に貼る

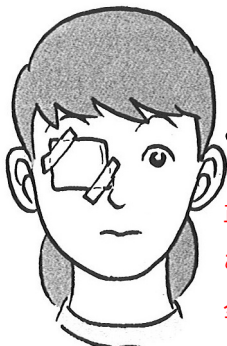


④ テープを貼ったまま閉瞼させる

テープを貼ったまま瞬目できるか確認する為。

非検査眼の遮閉方法

眼で見る視野検査の進め方 P64
眼科検査の達人 P28



ガーゼや絆創膏が鼻の正中線を越えないこと。
ガーゼ下で瞬目ができること。
鼻側および下耳側が完全に遮閉されていること。



検査しない方の眼を静かに閉瞼させる。
眼瞼の上にガーゼを当て、落ちないように患者に軽く押さえてもらう。
隙間のないように2箇所をテープで止める。

○よい例		○よい例	
×悪い例		×悪い例	

なるべく表情筋に逆らわないように。

要するに検査眼は皮膚のたるみ分だけ、絆創膏で持ち上げる

