

中心暗点検査(アムスラーチャート)



目的

中心暗点、変視症の簡便な検出

準備物 アムスラーチャート・記録用紙・筆記具

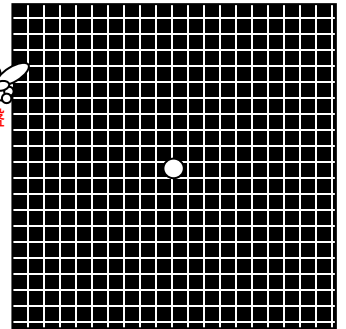


明室にて被検者の片眼を遮閉し必要ならば近用矯正レンズを装着して 30cm の距離にて中心点を固視させる

基本表の場合

第1表を見せる

1マス1°の基盤
目で 20° × 20°
の大きさになる。



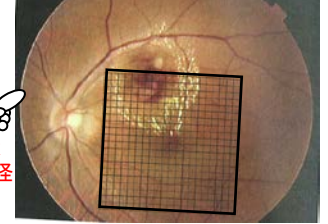
左右眼の比較が重要。紙面を汚さないように注意！！

チャートに異常がないかを聞く

- ・中心に白い点が見えるか？
- ・中心を固視して大きな四角の4つの角、縁、四角全体が見えるか？
- ・中心を固視して大きな四角の中の網目が完全に見えるか？
- ・穴や斑点のような切れ目や消えている所はないか？
- ・中心を固視して、縦・横の線が全部見えまっすぐで平行か？歪んでいないか？小さい四角は大きさが等しく、完全に直角か？
- ・中心を固視して、他に何か見えるものがないか？動きや揺れる線はないか？
- ・まぶしかったり色づいている所はないか？

全てYES

検査部位 プラクティス 15 P351



3.4 桁は1乳頭径ほど。

通常はここまでで異常箇所を記録用紙に記入する。

例)

異常の項目があった！

異常箇所の詳細チェックの場合

第1表では異常を認めないが気になる箇所がある場合

固視点が見えにくい場合

暗点検出(色・コントラストが低い)の場合

暗点のみ検出の場合

横、縦の変視検出の場合

読書における変視検出の場合

固視点近傍の変視検出の場合

第2表を見せる

第3表を見せる

第4表を見せる

第5表を見せる

第6表を見せる

第7表を見せる

斜線の交点あたりを見て第1表の質問を行ったり、斜線が曲がったり、ぼやけて見えたり、消えたりしないか？

第1表と同じ質問を行う

白い点々の中心部又は視野の一部分がかすんだり消えたりしないか？

本を縦・横にして中心部又は視野の一部分において白い平行線が曲がっていないか？白い平行線がかすんだり消えたりしないか？

第5表と同じ質問を行う

第1表と同じ質問を行う

YES

NO

YES

NO

YES

NO

YES

NO

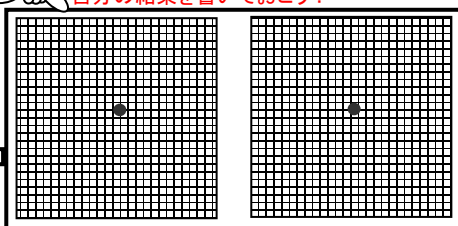
YES

NO

YES

NO

異常を認めず



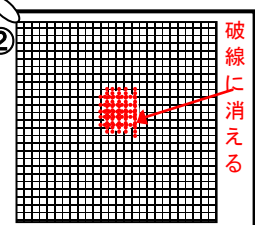
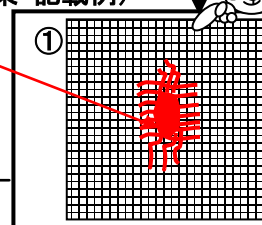
自分の結果を書いておこう！

中心を固視して、かすみ・歪み・消えている線の中心からの距離や範囲はどこか？中心点との間にいくつの正常な四角が見えるか？などを詳細に聞き、異常のある箇所を付属の記録紙に記入する

結果・記載例)

コメントを記載し、図と言葉で！

① 中心暗点の周囲の線が歪む



破線に消える

- ① 黄斑部変性症の疑い
- ② 球後視神経炎の疑い

中心暗点検査(河本式) こうもと

目的 中心暗点、変視症の簡便な検出

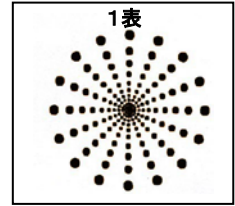
準備物 河本式中心暗点計



明室にて被検者の片眼を遮閉し必要ならば**近用矯正レンズ**を装用して**30cm~40cm**の距離にて視線と直角に**暗点計**を保持し、中心を注視させる

近用レンズで矯正しないと中心暗点と見誤ることがあるので注意。

検査表
眼科検査ハンドブックは、当学校にある順番とは違うよ！
視標の色 ①黒→②灰③緑④薄緑⑤赤⑥薄赤⑦黄⑧濃紺



YES 以外 中心の部分(視標の輪郭)が周辺の部分に比べてぼやけて見えないか? **YES**

中心暗点の疑い
・第1表の中心部が全く見えない・・・絶対暗点
・中心部が見えにくい・・・相対暗点
(第7表:黄色が見えにくい・・・黄斑部疾患の疑い)

中心の部分(視標の輪郭)が周辺の部分に比べて変化はないか?
・淡くないか?
・黒ずんでいないか?
・変色して見えないか?

YES 以外

YES

検査表の説明では中心色弱となっているが、この言葉は使用しない。

**中心の色視症?
中心の変視症?の疑い**

第2表から第8表まで同様に行う

2表 	3表 	4表 	5表
6表 	7表 	8表 	

全て YES

異常を認めず 自分の結果を書いておこう!